



**КОМИТЕТ ИМУЩЕСТВЕННЫХ ОТНОШЕНИЙ
АДМИНИСТРАЦИИ ПЕРМСКОГО МУНИЦИПАЛЬНОГО ОКРУГА**

РЕШЕНИЕ

о размещении объектов № 1642

Пермский край
Пермский округ

21.06.2024

Комитет имущественных отношений администрации Пермского муниципального округа разрешает Акционерному обществу «Газпром газораспределение Пермь» (ИНН 5902183841, ОГРН 1025900512670, почтовый адрес: 614000, г. Пермь, ул. Петропавловская, 43)

размещение объекта «Газопровод давлением до 1,2 Мпа, для размещения которого не требуется разрешения на строительство»

на землях государственная собственность на которые не разграничена.

на срок 1 год

Местоположение: расположенных по адресу: Пермский край, Пермский м.о., п. Кукуштан, Сибирский тракт, к дому 74.

Приложение: схема предполагаемых к использованию земель или части земельного участка.

Особые условия использования:

1) При размещении газопровода учесть параметры ширины проезда улично-дорожной сети, во избежание сужения полосы отвода дороги.

2) При условии получения разрешения на производство земляных работ.

Заместитель председателя комитета

(подпись, печать)



М.В. Королева

Схема предполагаемых к использованию земель или части земельного участка

Объект: Газопровод давлением до 1,2 Мпа, для размещения которого не требуется разрешения на строительство

Местоположение: расположенных по адресу: Пермский край, Пермский м.о. п. Кукуштан, Сибирский тракт, к дому 74

Площадь земель или части земельного участка, кв.м.: 1388

Категория земель: земли населенных пунктов

Вид разрешенного использования: -

Описание границ смежных землепользователей:

От точки н1 до точки н2 - земельный участок с кадастровым номером 59:32:0010003:9658

От точки н2 до точки н3 - земельный участок с кадастровым номером 59:32:0010003:7715

От точки н3 до точки н4 - земли общего пользования

От точки н4 до точки н6 - земельный участок с кадастровым номером 59:32:0010003:684

От точки н6 до точки н10 - земли общего пользования


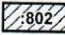

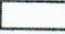
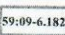
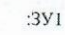

От точки н10 до точки н17 - земельный участок с кадастровым номером 59:32:0010003:2620

От точки н17 до точки н20 - земли общего пользования

От точки н20 до точки н27 - земельный участок с кадастровым номером 59:32:0010003:22

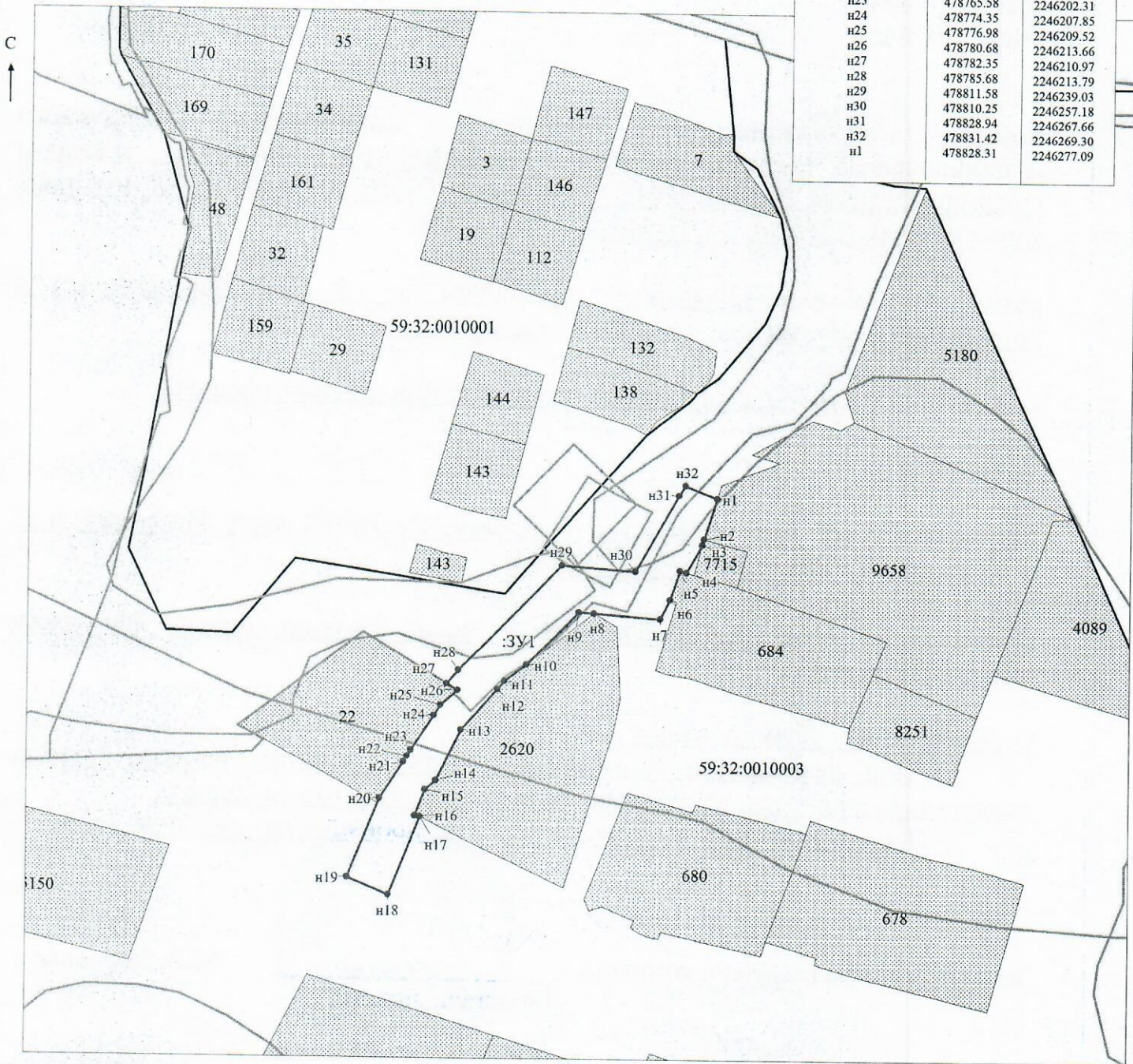
От точки н27 до точки н1 - земли общего пользования 59:32:0010003 - номер кадастрового квартала

Условные обозначения:

-  - границы и номер земельного участка, сведения о которых внесены в ЕГРН
-  - границы и номер объекта капитального строительства, сведения о которых внесены в ЕГРН
-  - граница кадастрового квартала
-  - предполагаемый участок земель, на которых планируется размещение объекта
-  - зоны с особыми условиями использования территории, сведения о которых внесены в ЕГРН
-  - обозначение запрашиваемого земельного участка
-  - характерная точка границ земель или части земельного участка

Каталог координат, м

№ точки границы	X	Y
н1	478828.31	2246277.09
н2	478818.34	2246273.97
н3	478816.88	2246273.51
н4	478810.09	2246269.70
н5	478810.51	2246268.12
н6	478803.49	2246265.75
н7	478798.77	2246263.35
н8	478800.00	2246247.09
н9	478800.24	2246243.34
н10	478787.24	2246230.59
н11	478783.04	2246235.16
н12	478781.06	2246223.44
н13	478770.81	2246214.57
н14	478758.26	2246208.51
н15	478755.98	2246205.83
н16	478749.58	2246203.36
н17	478749.44	2246204.70
н18	478730.43	2246197.03
н19	478734.69	2246186.84
н20	478753.74	2246194.75
н21	478762.73	2246200.51
н22	478764.06	2246201.35
н23	478765.58	2246202.31
н24	478774.35	2246207.85
н25	478776.98	2246209.52
н26	478780.68	2246213.66
н27	478782.35	2246210.97
н28	478785.68	2246213.79
н29	478811.58	2246239.03
н30	478810.25	2246257.18
н31	478828.94	2246267.66
н32	478831.42	2246269.30
н1	478828.31	2246277.09



Заявитель: МП / Захарова Е. Л.
 (подпись, расшифровка подписи)
 (для юридических лиц и индивидуальных предпринимателей)

Масштаб 1:1000

МСК-59